

Информационная справка

Информация за 3 года о динамике результатов образовательной деятельности по показателям, соответствующим теме ОЭР

Контингент ГБДОУ детский сад №5 комбинированного вида Невского района:

В детском саду функционирует 15 групп, из них:

4 группы - оздоровительной направленности для часто длительно болеющих детей;

11 групп - группы компенсирующей направленности, из них:

2 группы – для детей с нарушениями опорно-двигательного аппарата.

9 групп – для детей со сложным дефектом развития, из них:

6 групп – для детей со сложным дефектом развития (кратковременного пребывания- 3-5 часов).

Всего ГБДОУ посещал 180 обучающихся в возрасте от 2-х до 7 лет.

82 ребенка посещали и группы оздоровительной направленности;

98 детей - группы компенсирующей направленности, из них:

49 детей - группы для детей со сложным дефектом развития, в том числе- 30 детей- группы для детей со сложным дефектом развития (кратковременного пребывания);

38 ребенка - группы для детей с нарушениями опорно-двигательного аппарата;

11 детей- Центр сопровождения ребенка с ОВЗ и его семьи.

Для решения образовательных и воспитательных задач учреждение использует следующие образовательные программы в соответствии с лицензией и Уставом:

✚ Образовательная программа дошкольного образования для обучающихся часто длительно болеющих ГБДОУ детского сада №5 комбинированного вида Невского района Санкт-Петербурга;

✚ Образовательная программа дошкольного образования, адаптированная для обучающихся с ограниченными возможностями здоровья (с нарушениями опорно-двигательного аппарата; со сложным дефектом) ГБДОУ детского сада №5 комбинированного вида Невского района Санкт-Петербурга;

✚ Дополнительные общеразвивающие образовательные программы (15 программ).

Показатели усвоения детьми, посещающими ГБДОУ №5 комбинированного вида Невского района, образовательной программы за период 2016-2019 уч.г.г.

Показатели	2016/2017	2017/2018	2018/2019
Физическое развитие	84%	89%	86%
Познавательно-речевое развитие	91%	91%	93%
Художественно-эстетическое развитие	83%	87%	87%
Социально-личностное развитие	81%	81%	89%

Результаты педагогической диагностики по освоению образовательной программы и социально-личностного развития обучающихся ГБДОУ детского сада № 5 комбинированного вида Невского района Санкт-Петербурга 2017-2018 учебный год

Группа	Срок	I уровень (1-2 балла) Кол-во/%	II уровень (3-5 баллов) Кол-во/%	III уровень (6-8 баллов) Кол-во/%	IV уровень (9-10 баллов) Кол-во/%
Группа оздоровительной направленности для детей раннего возраста	сентябрь	20/100%			
	май	20/100%			
Группа оздоровительной направленности для детей младшего возраста	сентябрь	4/16%	21/84%	0%	
	май	0%	23/92%	2/8%	

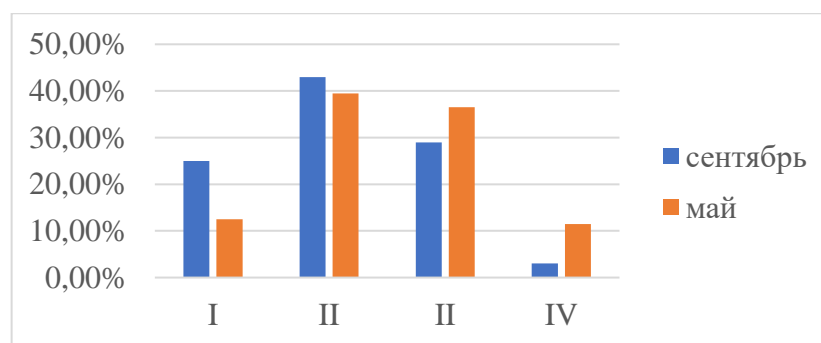
Группа оздоровительной направленности для детей среднего возраста	сентябрь		25/100%	0%	0%
	май		4/16%	21/84%	16/59%
Группа оздоровительной направленности для детей подготовительного возраста	сентябрь	1/3,7%	7/26%	19/70%	
	май	0%	1-3,7%	10/37%	
Группа компенсирующей направленности для детей с нарушениями опорно-двигательного аппарата №1	сентябрь	4/25%	10/62,5%	2/12,5%	0%
	май	0%	9/56,25%	6/37,5%	1/6,25%
Группа компенсирующей направленности для детей с нарушениями опорно-двигательного аппарата №2	сентябрь	4/28%	9/64%	1/7%	
	май	2/15%	7/50%	5/35%	
Группа компенсирующей направленности для детей со сложным дефектом №1	сентябрь	4/50%	4/50%	0%	
	май	2/25%	2/25%	2/25%	
Группа компенсирующей направленности для детей со сложным дефектом №2	сентябрь	4/50%	4/50%	0%	
	май	2/25%	2/25%	2/25%	
Группа компенсирующей направленности для детей со сложным дефектом №3	сентябрь	4/50%	4/50%	0%	
	май	2/25%	2/25%	2/25%	
Группа компенсирующей направленности для детей со сложным дефектом (кратковременного пребывания) №4	сентябрь	3/60%	2/40%		
	май	1/20%	4/80%		
Группа компенсирующей направленности для детей со сложным дефектом (кратковременного пребывания) №5	сентябрь	3/60%	2/40%		
	май	2/40%	3/60%		
Группа компенсирующей направленности для детей со сложным дефектом (кратковременного пребывания) №6	сентябрь	1/20%	4/80%	0%	
	май	0%	3/60%	2/40%	
Группа компенсирующей направленности для детей со сложным дефектом (кратковременного пребывания) №7	сентябрь	2/40%	2/40%	0%	
	май	0%	4/80%	1/20%	
Группа компенсирующей направленности для детей со сложным дефектом (кратковременного пребывания) №8	сентябрь	1/33%	2/66%	0%	
	май	1/33%	0%	2/66%	
Группа компенсирующей направленности для детей со сложным дефектом (кратковременного пребывания) №9	сентябрь		4/75%	3/75%	0%
	май		0%	3/75%	1/25%
Итого по ГБДОУ	сентябрь	47/28,6%	92/56%	25/15,4%	0%
	май	28/17,5%	60/37,5%	54/33,75%	18/11,25%

Результаты педагогической диагностики по освоению образовательной программы и социально-личностного развития обучающихся ГБДОУ детского сада № 5 комбинированного вида Невского района Санкт-Петербурга 2018-2019 учебный год

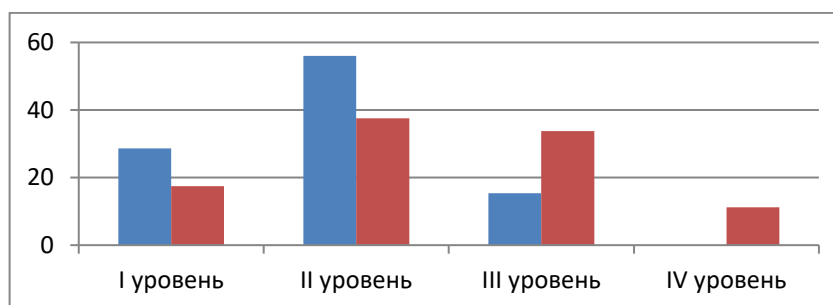
Группа	Срок	I уровень (1-2 балла) Кол-во/%	II уровень (3-5 баллов) Кол-во/%	III уровень (6-8 баллов) Кол-во/%	IV уровень (9-10 баллов) Кол-во/%
Группа оздоровительной направленности для детей раннего возраста (2-3 года)	сентябрь	17/81%	4/19%		
	май	12/57%	9/43%		
	сентябрь	4/17%	19/82%	0%	

Группа оздоровительной направленности для детей младшего возраста (3-4 лет)	май	0%		23/100%	
Группа оздоровительной направленности для детей среднего возраста (4-5 лет)	сентябрь		24/96%	1/4%	
	май		9/36%	16/64%	
Группа оздоровительной направленности для детей старшего возраста (5-6 лет)	сентябрь	1/3,7%	7/26%	19/70%	
	май	0%	1-3,7%	10/37%	
Группа компенсирующей направленности для детей с нарушениями опорно-двигательного аппарата №1	сентябрь	4/25%	10/62,5%	2/12,5%	0%
	май	0%	9/56,25%	6/37,5%	1/6,25%
Группа компенсирующей направленности для детей с нарушениями опорно-двигательного аппарата №2	сентябрь	2/11%	12/66%	4/23%	
	май		2/11%	13/72%	3/17%
Группа компенсирующей направленности для детей со сложным дефектом №1 (5-6 лет)	сентябрь	4/57,5%	4/42,5%	0%	
	май	2/27%	2/47,5%	2/25,5%	
Группа компенсирующей направленности для детей со сложным дефектом №2 (6-7 лет)	сентябрь	4/50%	4/50%	0%	
	май	2/25%	2/25%	2/25%	
Группа компенсирующей направленности для детей со сложным дефектом №3(5-6 лет)	сентябрь	4/50%	4/50%	0%	
	май	2/25%	2/25%	2/25%	
Группа компенсирующей направленности для детей со сложным дефектом раннего возраста (2-3 год) (кратковременного пребывания) №4	сентябрь	6/100%	0%		
	май	3/50%	3/50%		
Группа компенсирующей направленности для детей со сложным дефектом среднего возраста (4-5 лет) (кратковременного пребывания) №5	сентябрь	3/60%	2/40%		
	май	2/40%	3/60%		
Группа компенсирующей направленности для детей со сложным дефектом младшего возраста (3-4 лет) (кратковременного пребывания) №6	сентябрь	1/20%	4/80%	0%	
	май	0 %	3/60%	2/40%	
Группа компенсирующей направленности для детей со сложным дефектом старшего возраста (4-5 лет) (кратковременного пребывания) №7	сентябрь	2/40%	2/40%	0%	
	май	0 %	4/80%	1/20%	
Группа компенсирующей направленности для детей со сложным дефектом подготовительного возраста (6-7(8) лет) (кратковременного пребывания) №8	сентябрь	1/33%	2/66%	0%	
	май	1/33 %	0%	2/66%	
Группа компенсирующей направленности для детей со сложным дефектом младшего возраста (3-4 лет)(кратковременного пребывания) №9	сентябрь		4/75%	3/75%	0%
	май		0%	3/75%	1/25%
Итого По ГБДОУ Кол-во/%	сентябрь	29/19%	83/55%	30/19%	9/6%
	май	16/10%	72/45%	55/35%	15/10%

**Результаты педагогической диагностики
социально-личностного развития обучающихся ГБДОУ детского сада № 5
комбинированного вида Невского района Санкт-Петербурга
2016-2017 учебный год**



2018-2019 учебный год



Выводы: проведенная педагогическая диагностика социально-личностного развития обучающихся ГБДОУ направлена на определение зоны актуального и ближайшего развития детей с целью дальнейшей индивидуализации образования и оптимизации работы группы. Направления обследования: методика диагностики включает выявление возможностей обучающихся по пяти образовательным областям. Все исследуемые параметры, отражающие особенности социально-личностного развития обучающихся, имеют качественную характеристику и соответствующее количественное обозначение в баллах (от 1 до 10). Все числовые значения исследуемых качеств разделены на четыре оценочных уровня: 1-2 балла — I уровень; 3-5 баллов — II уровень; 6-8 баллов — III уровень; 9-10 баллов — IV уровень. Переход с уровня на уровень свидетельствует о *качественном скачке* в развитии ребенка. *I уровень* отражает полную зависимость ребенка от окружающих. *II уровень* является достаточным для жизнедеятельности. *III уровень* свидетельствует о формировании и проявлении самостоятельности ребенка. *IV уровень* отражает проявление его творческих способностей.

Мониторинги представлены на сайте: раздел Информация «Публичный доклад ГБДОУ» <http://5.dou.spb.ru/HTML/files/assets/basic-html/page1.html>

Проведение педагогической диагностики развития нормально развивающихся детей с помощью аппаратных методов психофизиологического тестирования, объективно оценивающих физиологические показатели, характеризующие состояние центральной нервной системы (ПАКПФ, СИГВЕТ-РИТМ). (<http://5.dou.spb.ru/about-us-1/innovatsionnaya-deyatelnost/monitoring-rezultativnosti-deyatelnosti-gbdou>)

- Проведение мониторинга педагогической диагностики, выпуска в школу выпускников д/с подтверждает положительную динамику образовательной деятельности. Мониторинги представлены на сайте: раздел «Информация» <http://5.dou.spb.ru/HTML/files/assets/basic-html/page1.html>

- Публичный отчет ГБДОУ: <http://5.dou.spb.ru/HTML/files/assets/basic-html/page1.html>

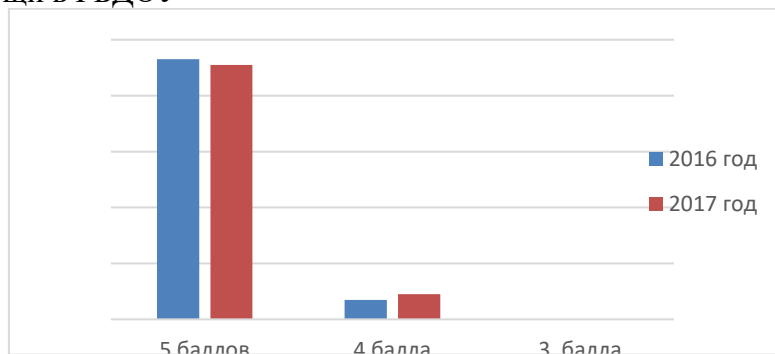
- Отчет о результатах самообследования: <http://5.dou.spb.ru/about-us-1/svedeniya-ob-obrazovatelnoj-organizatsii/dokumenty>

- Мониторинг удовлетворенности родителей качеством услуг предоставляемый в ГБДОУ (в том числе разработкой и внедрением инновационного продукта):

Взаимодействие с семьями обучающихся

По результатам 2013-2019 учебного года жалобы и претензии родителей на деятельность ГБДОУ № 5 отсутствуют.

Результат удовлетворенности родителей (70 человек) качеством коррекционной помощи в ГБДОУ



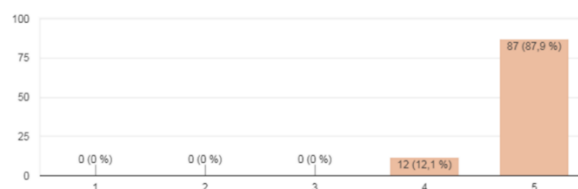
Аналитическая справка по итогам мониторинга удовлетворенности родителей (законных представителей) обучающихся качеством предоставляемых услуг в ГБДОУ 2018-2019 учебный год

Обработано:

Всего опрошено 99 родителей (законных представителей), что составляет 57% от общего числа обучающихся в ГБДОУ.

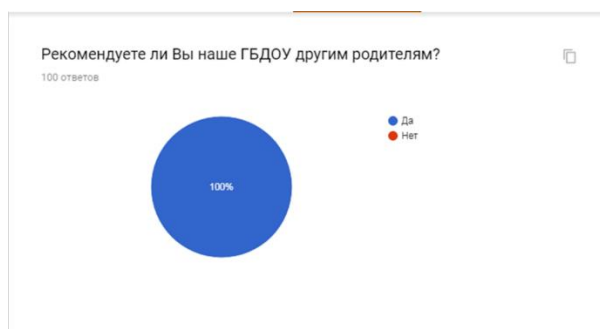
Какова Ваша удовлетворенность качеством предоставляемых образовательных услуг в ГБДОУ от 1 до 5?

99 ответов



Рекомендуете ли Вы наше ГБДОУ другим родителям?

100 ответов



Вывод:

Анализ деятельности детского сада за 2016-2019 учебный год показал что, работа педагогического коллектива детского сада отличается достаточной стабильностью и положительной результативностью. Есть основания считать ГБДОУ детский сад №5 комбинированного вида Невского района Санкт-Петербурга конкурентоспособным, занимающим прочное место на рынке образовательных услуг.

Наиболее успешными в деятельности детского сада за 2016-2019 год можно обозначить следующие показатели:

1. Положительная оценка инновационной деятельности ГБДОУ на городском конкурсе инновационных продуктов.
2. Функционирование семейно-центрированной модели.
9. Профессиональная компетентность и мобильность творческой (рабочей) группы коллектива.
10. Высокий профессиональный уровень педагогов, специалистов.
12. Высокая готовность к инновационной деятельности (100%).
13. Участие и победы педагогов в конкурсах различных уровней.
14. Наличие различных моделей индивидуального образования обучающихся на основе индивидуальных образовательных маршрутов, адаптированных образовательных программ и дистанционных форм обучения.
15. Наличие авторской модели проектной деятельности.
17. Участие и победы обучающихся, в том числе с ОВЗ в конкурсах различных уровней.
18. Современная развивающая предметно-пространственная среда внутри здания.