

· · , , ,

.

, ,

,

,

,

,

,

.

, ,

2013

2015

.

2013

, 2015

, 38%

, 25%

, 30%

2013

2014

: 15%

, 7%

, 5%

2013

3%

, 6%

« _____

_____»

79% « - »
 , 21% « - » - .

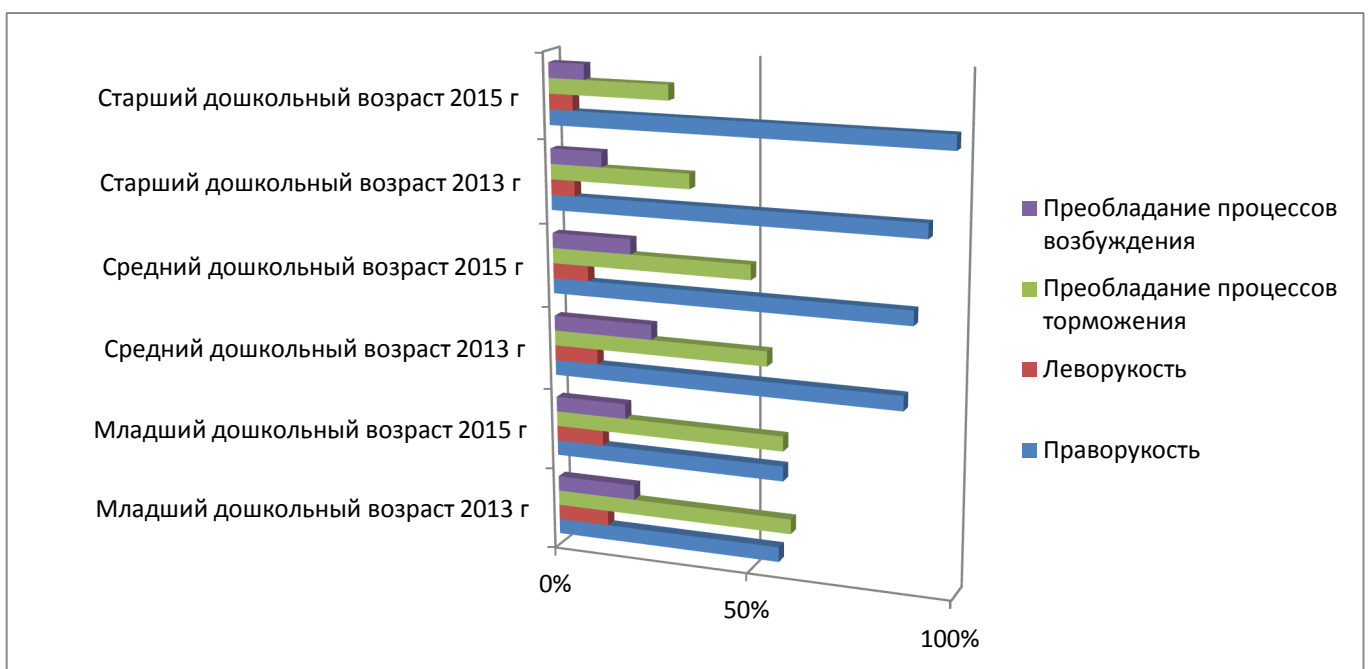
60%,
 13%.

89% « - »
 , 11% « - » - .

58%, 15%.

98% « - »
 , 2% « - » - .

52%, 7%.



: «

»

«_____»

_____»,

() 3-

1% 2-1%

().

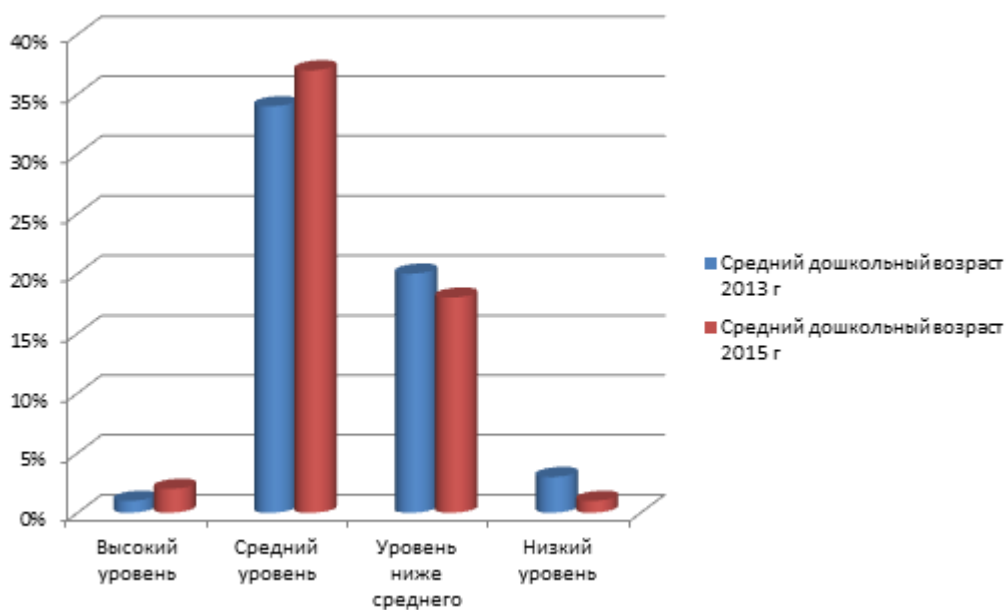
32-36%

44-55%

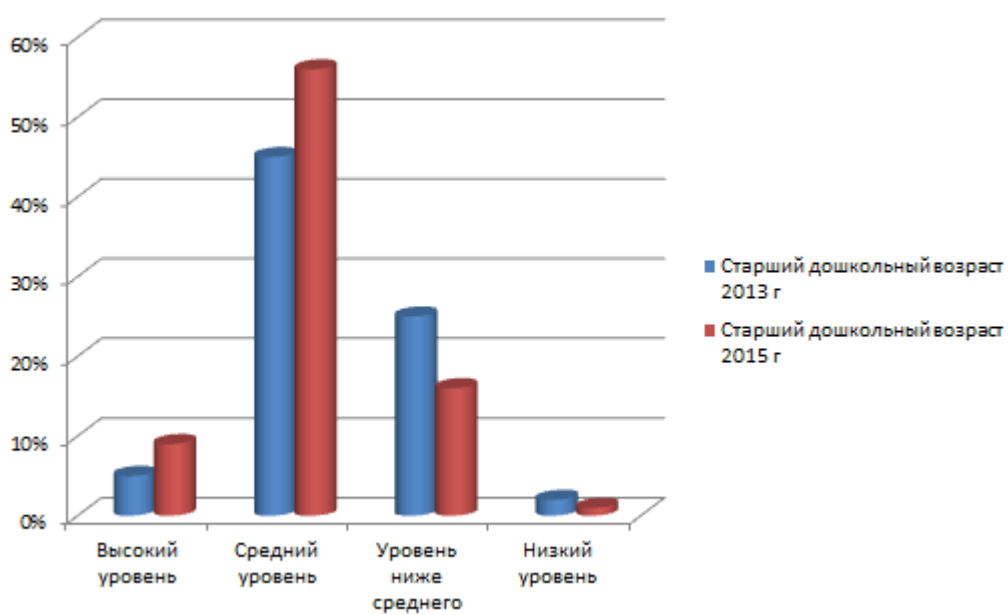
1-3%

5-9%

2 3.



2.



3.

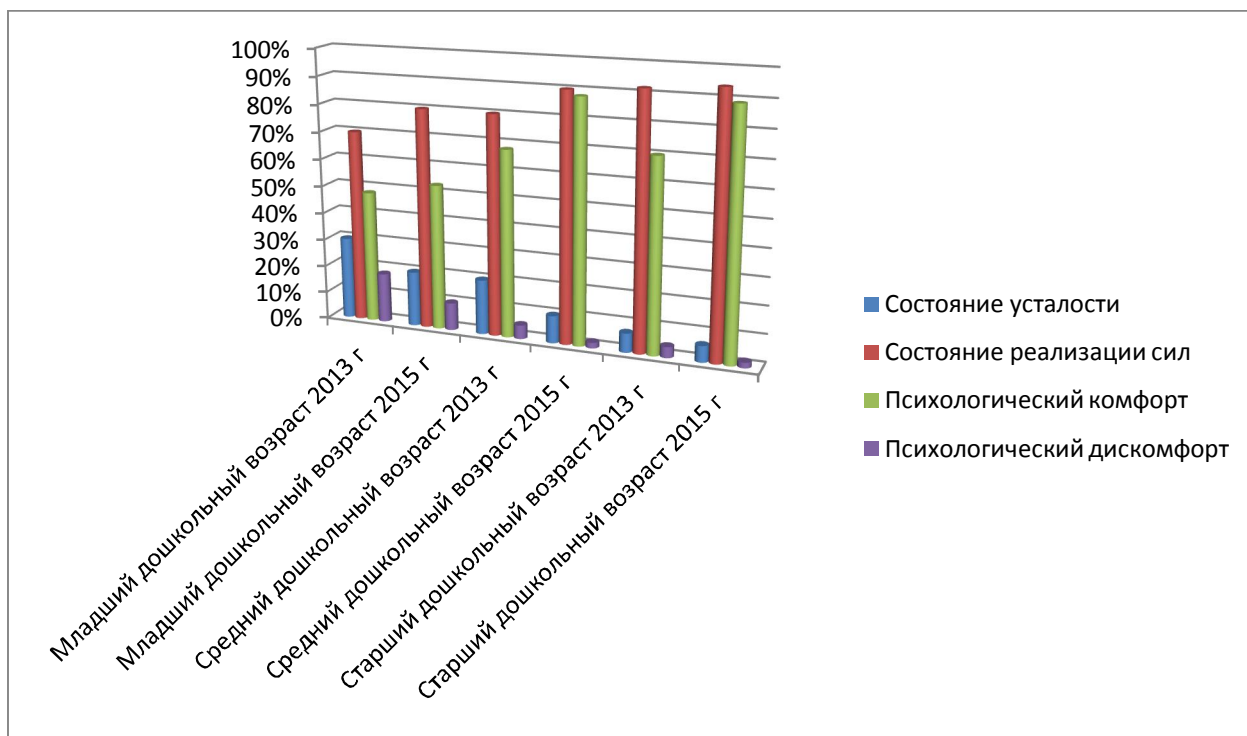
Анализ «Теста Люшера» показал, что 30-20% детей младшего возраста (МВ), 20-10% детей СРГ, 7-6% детей СТГ испытывали усталость и склонность к накоплению сил или их экономии.

70-80% детей МВ, 80-90% детей СРГ, 92-94% детей СТГ проявляли внутреннюю готовность к реализации сил в деятельности.

У 48-53% детей МВ, 68-88% детей СРГ, 70-89% детей СТГ по результатам теста Люшера определено состояние психологического комфорта и готовности к выполнению заданий.

У 18-10% МВ, 5-2% детей СРГ, 4-2% детей СТГ по результатам теста Люшера определено состояние психологического дискомфорта.

4.



4.

«Простая сенсомоторная реакция на свет», показал, что у детей уровень работоспособности находится на среднем уровне. Стабильность показателя латентного времени относительно фонового уровня свидетельствует о среднем утомлении во всех возрастных группах.

« _____ »,

1.

1

		% 2013	% 2015	% 2013	% 2015
		12	16	33	40
		28	30	40	45
	« _____ »	38	34	21	12
-		22	18	6	3

16 %

40%

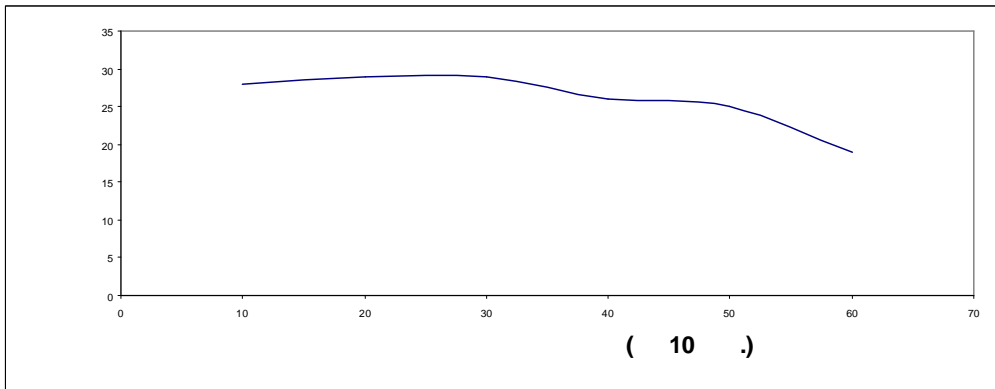
12%

2013

2015

10

(. 5,6,7).

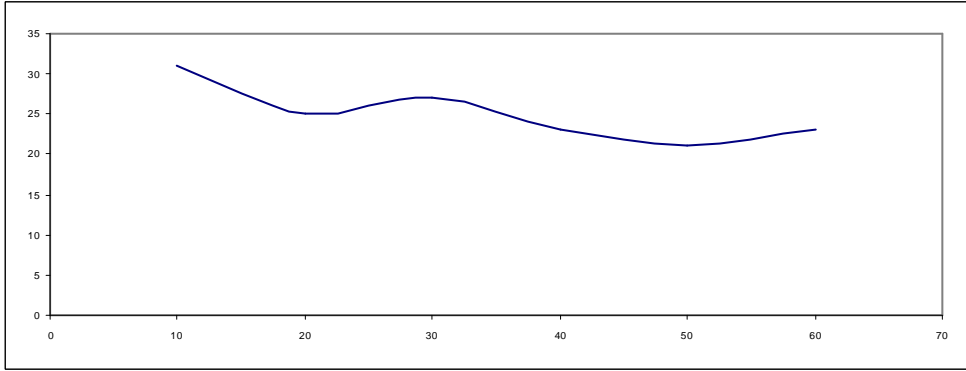


5

68

5

20-30



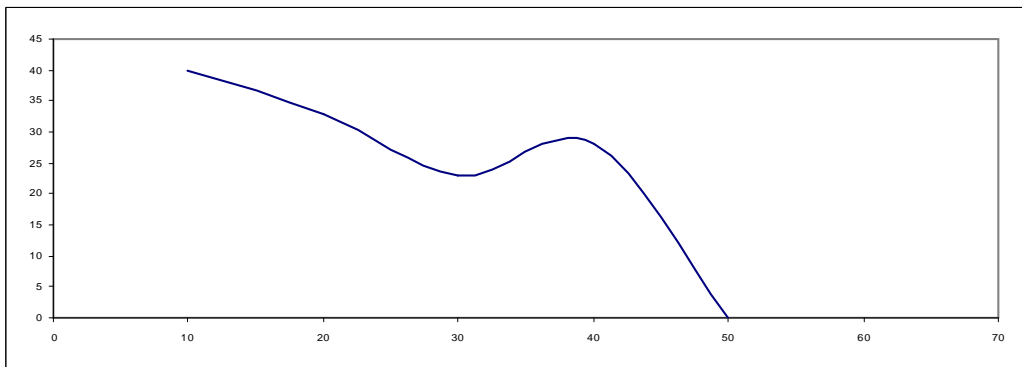
6

30

6

6

40-50



7

17

7

(

)

,

.

60-

«_____»

_____»

, 31%

(15).

().

-

,

.

-

,

-

,

,

.

-

.

,

.